

## PORTE-AFFICHES SUR PIED CADRO-CLIC® A4 ET A3 VERTICAUX

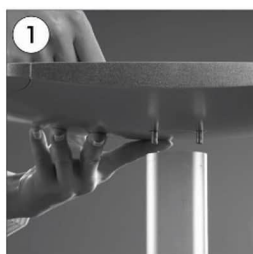
### NOTICE DE MONTAGE



#### Descriptif produit

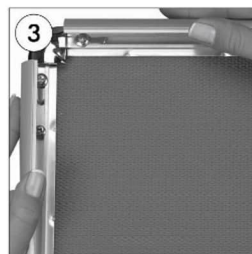
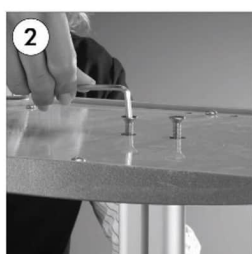
- Utilisation sens portrait ou paysage, grâce au dispositif de rotation des cadres
- Cadre Cadro-Clac
- Protecteur plexi transparent anti-reflets
- Piètement aluminium anodisé naturel 50 x 25 mm sur socle lesté
- Livrés avec tous accessoires, prêts à monter

### ÉTAPES DE MONTAGE



**1** Finissez en vissant la base au profil ellipse.

**1** Complete the stand by screwing the base to the ellipse profile.



**3** Ouvrez tous les profilés.

**3** Open all profiles.



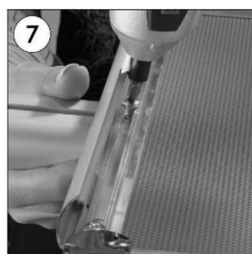
**4** Retirez la protection anti-reflets en plexiglass.

**4** Take-off the anti-reflex cover.



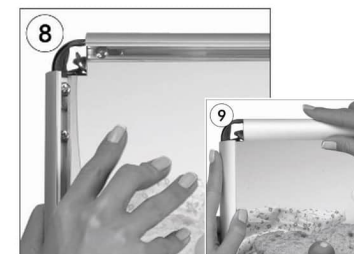
**5** Retirez le capuchon d'extrémité et faites glisser les connecteurs à l'arrière du cadre dans la rainure du piètement.

**5** Take the end cap out, and slide the back connectors of the frame through the channel of the pole.



**7** Fixez le cadre à la hauteur désirée, vissez et remettez le capuchon.

**7** Fix the frame in the desired height and put the end cap back.



**8** Placez l'affiche. Après avoir replacé la protection sur l'affiche, refermez les profilés.

**8** Place the poster in. After placing the cover back on the poster, close all profiles.