



PORTE-MESSAGES DE SOL CADRO-CLIC® 1 PORTE-AFFICHE A4 ET 2 ÉTAGÈRES

NOTICE DE MONTAGE

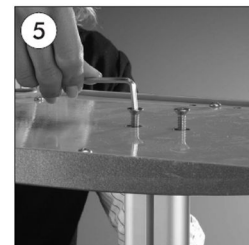
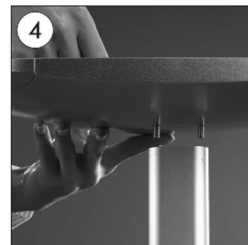
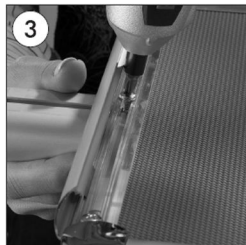


Descriptif produit

- Utilisation à l'intérieur pour l'aménagement de zones d'accueil et d'exposition. Présentation et distribution facile de documents.
- 1 porte-affiche Cadro-Clac A4 sens portrait ou paysage et 2 étagères L utile 32 x H 33 cm.
- Esthétique, stable, peu encombrant.
- Étagères réglables en hauteur à tout niveau.
- Aluminium anodisé naturel. Étagères en plexi transparent.
- Ensemble livré complet avec tous accessoires.

ÉTAPES DE MONTAGE

CADRE + POTEAU + BASE



ÉTAGÈRE + POTEAU + BASE

