

CADRES ALU CLIC-CLAC VISU-CLIC®

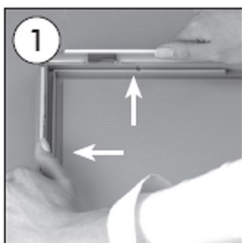
NOTICE DE MONTAGE



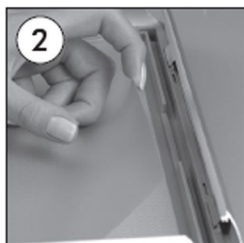
Descriptif produit

- Cadres extra-plats type Clic-Clac, profilés aluminium rabattables 4 côtés.
- Fond rigide moulé, protecteur plexi antireflets, trous pour fixation murale.
- Utilisation sens portrait ou paysage.
- Formats A4, A3, A2, A1 et B2 uniquement pour fixation murale.
- Angles arrondis. Profilés : 25 mm.
- Sur certaines références : Le pied support d'inclinaison (amovible) permet d'installer sur une table, un comptoir ou dans une vitrine.
- Format A4 : profilé 25 mm.
- Format A5 et A6 : profilé 14 mm.

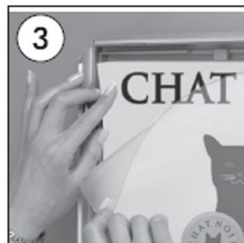
ÉTAPES DE MONTAGE



- Ouvrez tous les profilés.
- Open all profiles upwards.



- Retirez la protection anti-reflets.
- Take off the anti-reflex cover.



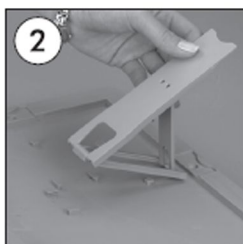
- Placez l'affiche. Après avoir replacé la protection sur l'affiche, refermez les profilés.
- Place the poster in. After placing the cover back on the poster, closing the profiles downwards.

POUR LES RÉFÉRENCES AVEC PIED :

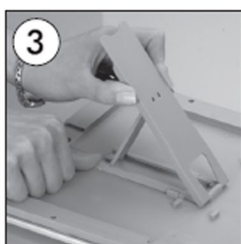
CHANGER DE L'ORIENTATION PORTRAIT A PAYSAGE



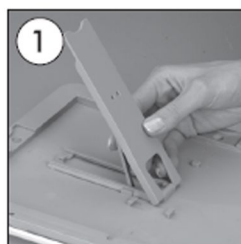
- Retirez le pied support d'inclinaison en le poussant vers le bas.
- Take out the support unit from its slot by pushing it down from its head.



- Alignez le pied à un autre emplacement. Placez-le sur la fente en le poussant vers le bas.
- Align the support unit to the other slot. Place it to the slot by pushing it down.



FERMER LE PIED SUPPORT D'INCLINAISON



- Sortez le pied support de sa fente et poussez-le vers l'avant. Fixez le contre-appui à sa place à l'arrière du cadre.
- Take out the support unit from its slot and push it forward. Fix the counter support to its place at the back of the frame.

