

VISU-STAND FIXES

NOTICE DE MONTAGE



Descriptif produit

- Utilisation pour la mise en valeur d'affiches, posters, kakémonos lors d'expositions, événements, congrès (PLV).
- Visu-Stand fixe avec 2 profilés à pince haut et bas avec système clic autobloquant + housse de transport souple fournie.
- L'affiche doit être d'épaisseur maxi 0,7 mm.
- Structure en aluminium anodisé naturel.

ÉTAPES DE MONTAGE



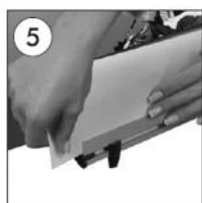
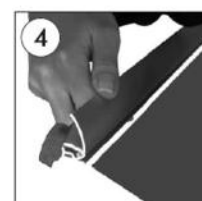
Formez la base en position T et fixez-la en serrant le connecteur en plastique.

Form the base in T position and fix it by turning the plastic connector.



Ouvrez le profilé en haut et placez l'affiche.

Open the top clamp profile and place in the poster.



Ouvrez la pince reliée au pied et placez l'autre extrémité de l'affiche.

Open the clamp connected to the foot and place in the other end of poster.



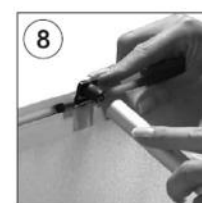
Assemblez les 3 parties du tube.

Complete the assembly of 3 part pipe.



Prenez le tube assemblé et insérez-le dans le trou de la base.

Place the assembled pipe into the hole.



Placez le connecteur arrière et accrochez l'affiche au tube.

Placing the back connector, hang the banner to the pipe.