

VISU-STAND TÉLESCOPIQUES

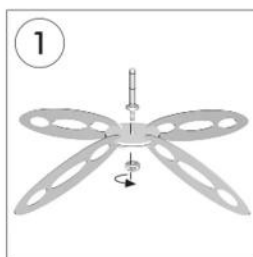
NOTICE DE MONTAGE



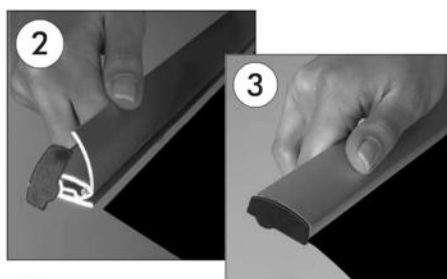
Descriptif produit

- Utilisation pour la mise en valeur d'affiches, posters, kakémonos lors d'expositions, événements, congrès (PLV)
- Visu-Stand télescopique simple-face avec 2 profilés à pince haut et bas avec système clic autobloquant + housse de transport souple fournie
- Hauteur réglable jusqu'à 200 cm
- L'affiche doit être d'épaisseur maxi 0,7 mm
- Structure en aluminium anodisé naturel

ÉTAPES DE MONTAGE



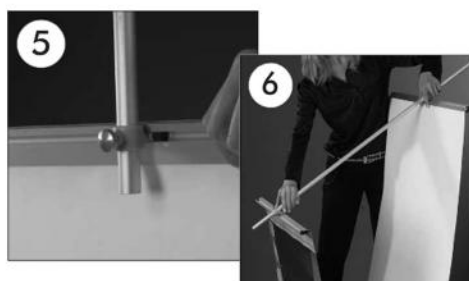
- 1** Assemblez les pieds comme une croix et fixez-les en vissant l'écrou en dessous.
- 1** Assemble the feet on top of each as a cross. Fix the feet by screwing the nut on underneath.



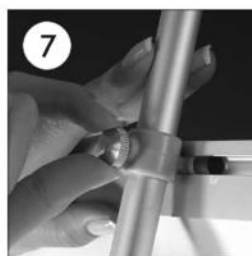
- 2** Ouvrez tous les profilés et placez l'affiche.
- 2** Open the top clamp profile and place in the poster. Place in the other end of poster to bottom clamp.



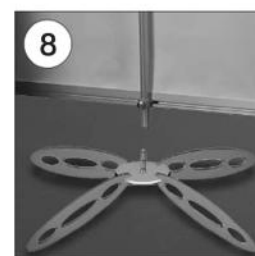
- 4** Assemblez les 3 parties du tube.
- 4** Complete the assembly of 3 part pipe.



- 5** Accrochez l'affiche en glissant les connecteurs en plastique sur le tube.
- 5** Hang the banner by sliding the plastic connectors over the pipe.



- 7** Visser les connecteurs en plastique pour fixer l'affiche.
- 7** Screw the top and bottom plastic connectors to fix the banner clamps.



- 8** Fixez le tube sur la base.
- 8** Fit in the pipe on the bar of the base.