



PRÉSENTOIR VISUAL-DISPLAYS® AVEC 1 CADRE A3 ET 3 ÉTAGÈRES

NOTICE DE MONTAGE



Descriptif produit

- Utilisation pour l'aménagement de zones d'accueil et d'exposition. Présentation et distribution facile de documents.
- Présentoir avec 1 cadre-clic® A3 (29,7 x 42 cm) + 3 étagères inclinées.
- Cadre et étagères réglables en hauteur.
- Piètement et socle en aluminium anodisé naturel. Cadre avec protecteur plexi antireflet.
- Étagères inclinées en plexi rigide transparent 4 mm (H 32 x L 46 cm).
- Ensemble livré complet avec tous accessoires.

ÉTAPES DE MONTAGE

POTEAU



Assemblez la base lestée au tube aluminium avec la visserie fournie.

Fix the base to the pole. Screw the steel plate to the base.

ETAGERE



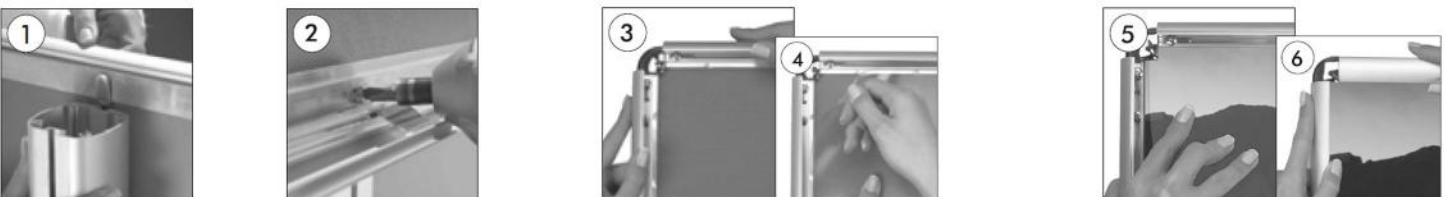
Glissez les connecteurs à l'arrière de l'étagère dans la rainure du poteau.

Slide the back connectors of shelves through the channel of the pole.

Fixez l'étagères à la hauteur désirée.

Fix the shelves in the desired height.

CADRE



Glissez les connecteurs à l'arrière du cadre dans la rainure du poteau. Fixez le cadre à la hauteur désirée.

Slide the back connectors of the frame through the channel of the pole. Fix the frames in the desired height.

Ouvrez les profilés. Enlevez le protecteur anti-reflet.

Open the profiles. Take off the anti-reflex cover.

Placez l'affiche et le protecteur. Refermez les profilés.

Place the poster and the cover in. Close the profiles.