



VITRINES D'AFFICHAGE INTÉRIEUR EXTRA-PLATES DE 1 À 12 FEUILLES A4

NOTICE DE MONTAGE



Fond métal laqué blanc pour affichage avec aimants



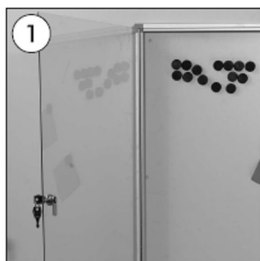
Fond liège pour affichage avec punaises épingles

Descriptif produit

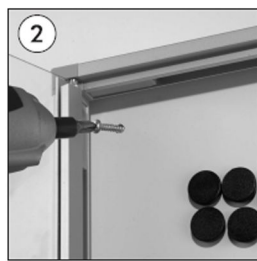
- Cadre aluminium anodisé naturel.
- Porte battante en plexi PETG 3 mm incassable.
- Se posent indifféremment pour ouverture à gauche ou à droite.
- Fixation invisible dans les 4 angles (visserie fournie).
- Epaisseur totale 3,5 cm - ep. utile 1,8 cm.
- 1 serrure pour modèles 1 et 2 feuilles.
- 2 serrures pour modèles 4, 6, 9 et 12 feuilles.
- Punaises magnétiques ou punaises épingles fournies.

ÉTAPES DE MONTAGE

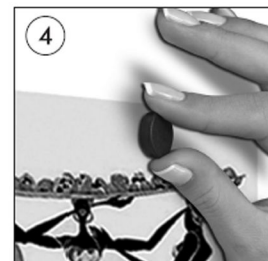
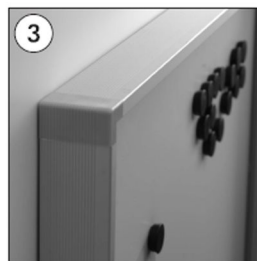
FOND MÉTAL LAQUÉ BLANC POUR AFFICHAGE AVEC AIMANTS



- Ouvrez la porte.
 Open the cover door.



- Fixez la vitrine sur le mur à travers les trous qui se trouvent à l'intérieur à l'aide de vis et de chevilles.
 Fix the Office Board on the wall through the holes that are seen inside by the help of screws and wall plugs.

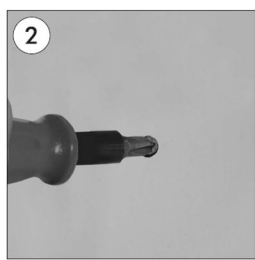


- Attachez vos documents avec des punaises magnétiques.
 Attach your documents to the base with magnetic pins.

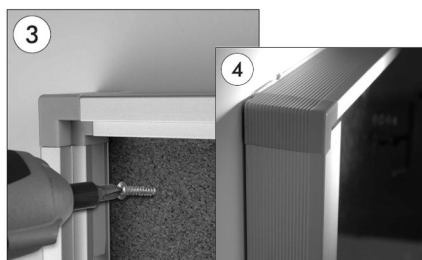
FOND LIÈGE POUR AFFICHAGE AVEC PUNAISES ÉPINGLES



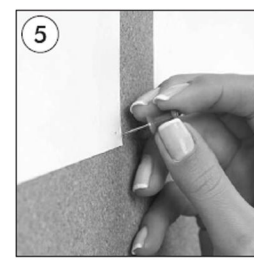
- Ouvrez la porte.
 Open the cover door.



- Faites un trou sur le fond liège en prenant les trous d'assemblage au dos de la vitrine comme référence.
 Make a hole on the cork surface by taking the assembling holes as a reference on the back side of the officeboard.



- Fixez la vitrine sur le mur à travers les trous qui se trouvent à l'intérieur à l'aide de vis et de chevilles.
 Fix the office board on the wall through the holes that are seen inside by the help of screws and wall plugs.



- Attachez vos documents avec des punaises épingles.
 Attach your documents to the cork base with pushpins.