



PUPITRE PORTE-CATALOGUE SUR PIED

NOTICE DE MONTAGE



Descriptif produit

- Stable et facile à déplacer.
- Tablette plexi transparent inclinée, 32 x 47 cm, épaisseur 4 mm, rebord avant 20 mm, avec mécanisme 4 anneaux ø 30 mm, écartement standard 80 mm.
- Piètement alu anodisé naturel.
- H 110 cm, socle 30 x 42 cm, lesté 6 kg.

ÉTAPES DE MONTAGE



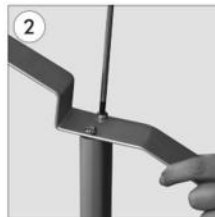
Assemblez la base lestée au tube aluminium avec la visserie fournie.

Complete the stand by screwing the classical base to the ellipse profile.



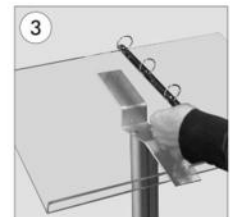
Fixez le support métallique au tube aluminium.

Fix the frame connector to the ellipse profile.



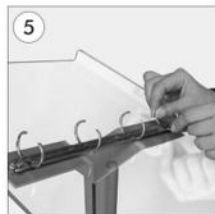
Centrez les trous sur les anneaux avec les trous sur la tablette plexi transparent inclinée et vissez-les.

Center the holes on the rings with the holes on the shelf and screw them together.



Fixez les anneaux en position en verrouillant l'écrou sous la tablette.

Fix the rings in position by locking the nut under the shelf.



Ouvrez les anneaux et placez la brochure/l'affiche à l'intérieur.

Open the rings over the shelf and place the brochure/poster inside.



Fermez les anneaux avant l'utilisation finale.

Close the rings before final use.

