



CHEVALETS DE RUE À RESSORTS BASE LESTABLE

NOTICE DE MONTAGE



Descriptif produit

- Utilisation idéale à l'extérieur, étanches, résistants aux coups de vents.
- 2 faces d'affichage Cadre-Clic en alu anodisé naturel, ep. 4 cm.
- Protecteurs plexi polycarbonate incassable anti-reflets (PET).
- Base en matière plastique ultra-résistante, à lester si nécessaire avec de l'eau (+ 30 kg maxi) ou du sable fin (+ 45 kg maxi).
- Piètements à 4 ressorts flexibles, traités anti-corrosion.

ÉTAPES DE MONTAGE

ASSEMBLER LA BASE



Connectez le cadre à la base en positionnant les boulons dans les trous de la base.

Connect the frame by positioning the bolts at its bottom part that can fix into the mounting holes of the water base.



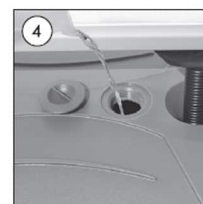
Tournez la base et fixez les rondelles sur les boulons.

Fix the 2-hole washers on to the bolts when the water base is turned back.



Fixez les écrous sur les boulons et, à l'aide d'une clé, serrez-les. Cela complètera le processus d'assemblage.

Fix the nuts on the bolts and with the help of a spanner make it tightened. This will complete the assembling process.



Vous pouvez remplir la base avec de l'eau et fermer le capuchon de couverture.

You can fill in the base by water and close the cover cap.

CHANGER AFFICHE



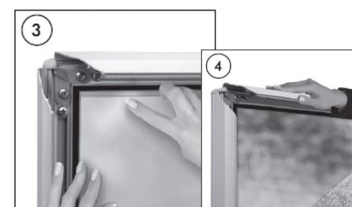
Ouvrez tous les profilés.

Open all profiles.



Retirez la protection anti-reflets.

Take-off the anti-reflex cover.



Placez l'affiche, remplacez la protection et refermez les profilés.

Place in the poster. After placing the cover back on the poster, close all profiles.

ATTENTION: Utilisez la clé incluse pour bloquer efficacement les écrous. Lorsque vous serrez trop, la base peut se briser.

WARNING: Use the wrench enclosed and tighten carefully. When tighten too much the base can breach.