



ROLL-STAND® BUDGET HAUTEUR 200 CM

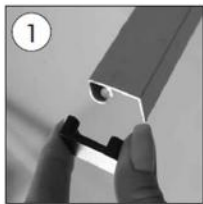
NOTICE DE MONTAGE



Descriptif produit

- Boîtier, mât et structure en alu anodisé naturel.
- 2 pieds stabilisateurs, rabattables.
- Epaisseur document recommandée : 225 à 300 µ.
- Prévoir ajouter + 20 cm à longueur du visuel pour fixation amorce de l'enrouleur.
- Fixation affiche : Clip en haut et adhésif puissant en bas.
- Modèles largeur 80, 85, 100, 150 et 200 cm, simple face uniquement.
- Sac de transport souple fourni avec chaque Roll-Stand.

ÉTAPES DE MONTAGE



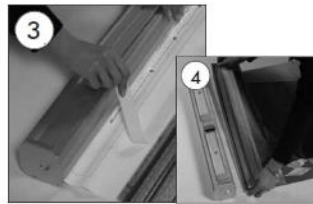
1 Retirez la protection du profilé.

Take the mile out by opening the tap of the profile.



2 Couvrez la tige en plastique avec le bord de l'en-tête de l'affiche et glissez-le dans le profilé.

Cover the long plastic pin with the poster's header edge and slide it through the profile.



3 Placez le mécanisme à l'envers. Enlevez le protecteur du ruban adhésif. Le côté visuel de l'affiche doit faire face au dessus. Collez le bord inférieur de l'affiche en suivant la ligne.

Place the mechanism upside down. Take off the protector of the adhesive tape. The visual side of the poster must face the top. Stick the poster's bottom edge by following the line.



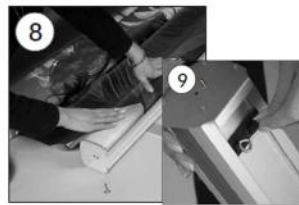
5 Placez de l'adhésif supplémentaire sur les deux surfaces où l'affiche est attachée.

Place extra tape on both surfaces where the poster is attached.



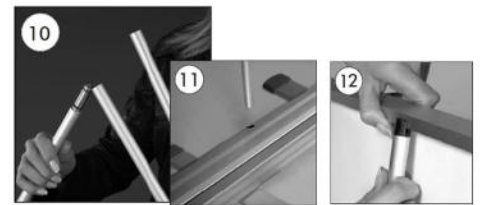
6 Tirez la goupille en tenant l'affiche de l'autre main. Attention, le mécanisme roule brusquement l'affiche à l'intérieur.

Turn the main body sideways and grab the product and poster with your left hand. Take off the locker pin at the right side. Attention, the mechanism suddenly rolls the poster inside.



8 Tenez l'affiche sur les côtés pour contrôler le roulement. Placez le loquet sous le corps principal.

Hold the poster from the sides to control the rolling. Place the locker pin underneath the main body.



10 Assemblez les 3 parties du tube. Insérez le tube dans le trou de la base. Accrochez le profilé supérieur au tube.

Complete the assembly of 3 part pipe. Put the pipe on the hole. Center the upper profile on the pipe.

COMMENT CHANGER L'AFFICHAGE:
 Reprenez la goupille sous le corps principal. Roulez l'affiche jusqu'au ruban adhésif. Placez la goupille sur le côté droit pour verrouiller le mécanisme. Enlevez l'affiche. Suivez les étapes 1 à 5 ci-dessus pour la nouvelle affiche.

HOW TO CHANGE THE POSTER:
 Take the locker pin back from underneath the main body. Roll back the poster until you see the double adhesive tape. Place the pin on the right side to lock the mechanism. Take off the poster. Follow the steps 1 to 5 above for the new poster.