



TOTEMS LUMINEUX DOUBLE-FACE

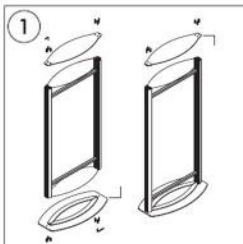
NOTICE DE MONTAGE



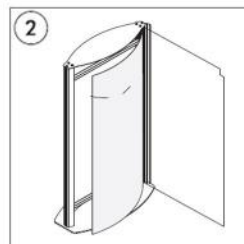
Descriptif produit

- Structures en aluminium anodisé naturel, hauteur totale 172 cm.
- Panneaux arrières en plexiglass diffusant et protecteurs d'affiches en PET transparent antireflet.
- Blocage fixation fermement maintenu par profilés rabattables du principe Cadro-Clic®.
- Cordon de branchement au secteur 220 V, longueur 2 m.
- Lumières de ventilation sur chaque produit.
- Conformité aux normes CE.
- Ne conviennent pas pour l'extérieur.

ÉTAPES DE MONTAGE



- 1 Vissez le socle et ensuite le plateau supérieur aux colonnes latérales des deux côtés.
- 2 Fix by screwing bottom and then top plates to side column on both sides.



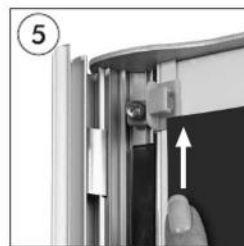
- 3 Placez les feuilles translucides opaques dans les rainures des deux côtés.
- 4 Place opaque sheets into channels on side columns.



- 5 Ouvrez tous les profilés.
- 6 Open all profiles upwards.



- 7 Retirez la protection anti-reflets.
- 8 Take off the anti-reflex cover.



- 9 Glissez l'affiche dans les clips aux coins.
- 10 Slide the poster by rubbing it passed into clips on corners.



- 11 Après avoir replacé la protection sur l'affiche, refermez les profilés.
- 12 After placing the cover back on the poster, close the profiles downwards.