

CADRES AFFICHAGE CLIC-CLAC ETANCHES DU FORMAT A5 A A0

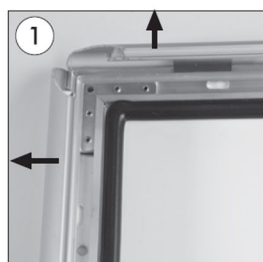
NOTICE DE MONTAGE





Descriptif produit

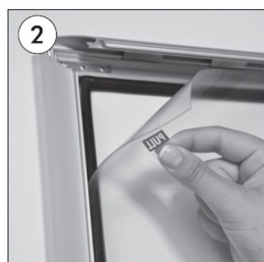
- Utilisation également à l'intérieur.
- Cadres en aluminium anodisé naturel avec profilés rabattables et coins angle droit 90°.
- Protecteur plexi transparent antireflets.
- Cadres extra-plats d'épaisseur hors tout 17 mm, profilé largeur 25 mm (format A5, A4, A3, A2) et 35 mm (format A1, A0, 60x80 cm, 80x120 cm), utilisation sens portrait ou paysage.
- Etanche grâce à un joint d'étanchéité intégré.
- Fixation murale invisible en 4 points (visserie fournie).

ÉTAPES DE MONTAGE



 Ouvrez tous les profilés.

 Open all profiles upwards.



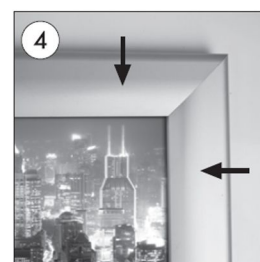
 Soulevez le protecteur anti-reflet à l'aide de l'étiquette écrite «PULL».


 Lift the anti-reflex protector from the label written «PULL».




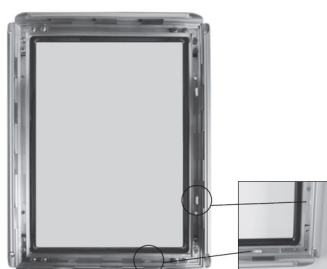
 Placez l'affiche.

 Place the poster in.




 Après avoir remplacé le protecteur sur l'affiche, fermez les profilés.

 After placing the cover back on the poster, close the profiles downwards.



IMPORTANT

 Le cadre doit être installé avec les trous d'évacuation en bas.

 Beware of the leakage holes to be on the lower profile while mounting the frame.